

Ziel erreicht: Bezahlbarer Wohnraum in der Cité

Erfolgreiches Projekt von zwei Partnern

Nach rund eineinhalb Jahren Bauzeit sind zwei Mehrfamilienhäuser in der Baden-Badener Cité pünktlich fertiggestellt worden. In einem gemeinsamen Projekt haben die städtische Gesellschaft für Stadterneuerung und Stadtentwicklung Baden-Baden (GSE) und die Baugenossenschaft Familienheim Baden-Baden in der Straßburger Straße 5 sowie in der Ufgaustraße 6 zwei nahezu baugleiche Häuser errichtet.

„Durch die gemeinsame Planung und Realisierung konnten Kosten gespart werden“, freuen sich Stefan Kim von der Baugenossenschaft Familienheim und Alexander Wieland von der GSE im Gespräch mit dem Badischen Tagblatt. Sie erklären zudem, dass es aktuell immer schwieriger sei, so zu bauen, dass die Mieten erschwinglich blieben. Aber gerade das sei das Ziel: bezahlbaren Wohnraum in Baden-Baden zu schaffen. „Der fehlt in dieser Stadt ganz eindeutig“, sagt Markus Börsig, Geschäftsführer der GSE. Er freut sich, dass die Gesellschaft für Stadterneuerung und die Baugenossenschaft Familienheim im aktuellen Fall als Partner auftreten. Die Federführung der baulichen Umsetzung lag dabei bei der Familienheim Baden-Baden.

Die beiden Gebäude sind in Anlehnung an die Umgebungsbebauung mit drei Vollgeschossen und einem zurückgesetzten Dachgeschoss gebaut worden. Insgesamt sind in beiden Gebäuden zusammen 28 Wohneinheiten entstanden. Die Gebäude wurden in Massivbauweise ohne Verwendung eines Wärmedämmverbundsystems



Durch eine gemeinsame Planung und Realisierung der beiden Häuser konnten Kosten gespart werden.

errichtet. Die Beheizung erfolgt über ein eigenes Blockheizkraftwerk.

Die künftigen Mieter, die zum größten Teil in den zurückliegenden Tagen eingezogen sind, schätzen vor allem die hochwertige Ausstattung. So verfügen alle der Zwei- und Dreizimmerwohnungen über eine Fußbodenheizung, Eiche-Echtholzparkettböden, einen eigenen Balkon oder eine Terrasse und einen Abstellraum im Keller. Zudem ist die Netzwerkverkabelung in den Wohnungen bereits eingerichtet: Gelegt wurde ein Glasfasersanschluss für besonders schnelles Internet, zudem sind die Rolläden allesamt elektrisch ansteuerbar. Eine Besonderheit gibt es auch beim Schließsystem, das digitalisiert ist: „So können Schlüssel, die

verloren gehen, sofort gesperrt werden“, berichtet Stefan Kim von einem zusätzlichen Sicherheitsmerkmal.

Bei der Raumaufteilung wurde nach Angaben der Verantwortlichen eine hochwertige, kompakte Bauweise gewählt. Durch den guten Schnitt der Wohnungen wurde eine gelungene Durchmischung von Singles, Paaren und Familien erreicht.

Ein Aufzug ermöglicht das barrierefreie Erreichen jeder Wohnung. Jeweils sechs Wohnungen pro Haus sind zudem gemäß der Landesbauverordnung barrierefrei nutzbar und für Rollstuhlfahrer zugänglich. Den Mietern stehen zwei voneinander getrennte Tiefgaragen ebenso zur Verfügung wie markierte Stellplätze im Außenbereich. (sb)

Wir bauen für Sie 2 x 14 attraktive Mietwohnungen

- zeitgemäße Architektur in guter Wohnlage
- Mietpreiserüchtigung durch kirchliche Förderung möglich
- hochwertige Ausstattung, Echtholzparkett, Aufzug
- Tiefgarage
- alle Wohnungen mit großzügigem Balkon oder Terrasse
- 2-3 Zimmer Mietwohnungen 45 m² bis 75 m²

Interesse? Auf Ihre Anfrage freuen sich

GSE
Gesellschaft für Stadterneuerung und Straßenberingung Baden-Baden mbH
www.gse-baden-baden.de
Tel. 07221 / 33262

BAUGENOSSENSCHAFT FAMILIENHEIM BADEN-BADEN eG
www.familienheim-baden-baden.de
Tel. 07221 / 50700

THOMAS SCHMÄTZLE
ARCHITEKTURBÜRO
www.architektur-schmätzle.de

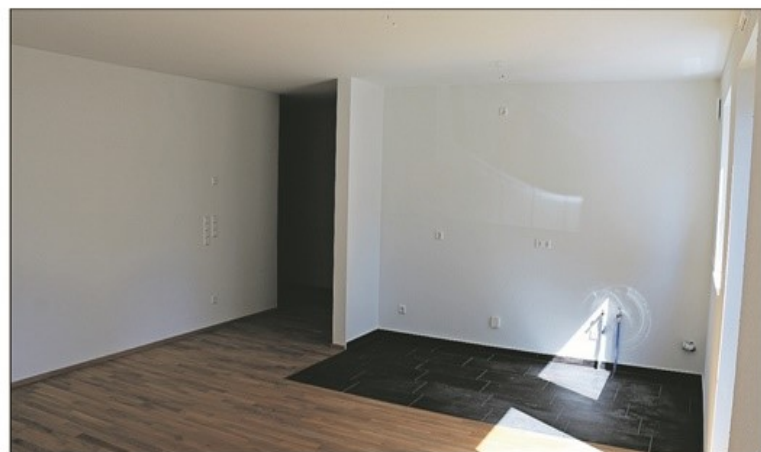
CHARG INGENIEURE
BÜRO FÜR BAUSTATIK
GOETHESTR. 17
76275 EITLINGEN
T +49 7243 48584 0
F +49 7243 48584 10
INFO@CHARG-INGENIEURE.DE

concept e GmbH
Planungsbüro für Elektrotechnik
Wiemmsbosch 10 | 77860 Sasbach
www.concept-e-gmbh.de

Ortmann
Ingenieur für Innenausbau
www.ortmann.de

Werbung für das Projekt, in dem 28 Wohneinheiten entstanden sind.

Fotos: Stephan Friedrich



Blick in eine der großzügig gestalteten Wohnungen in der Cité.